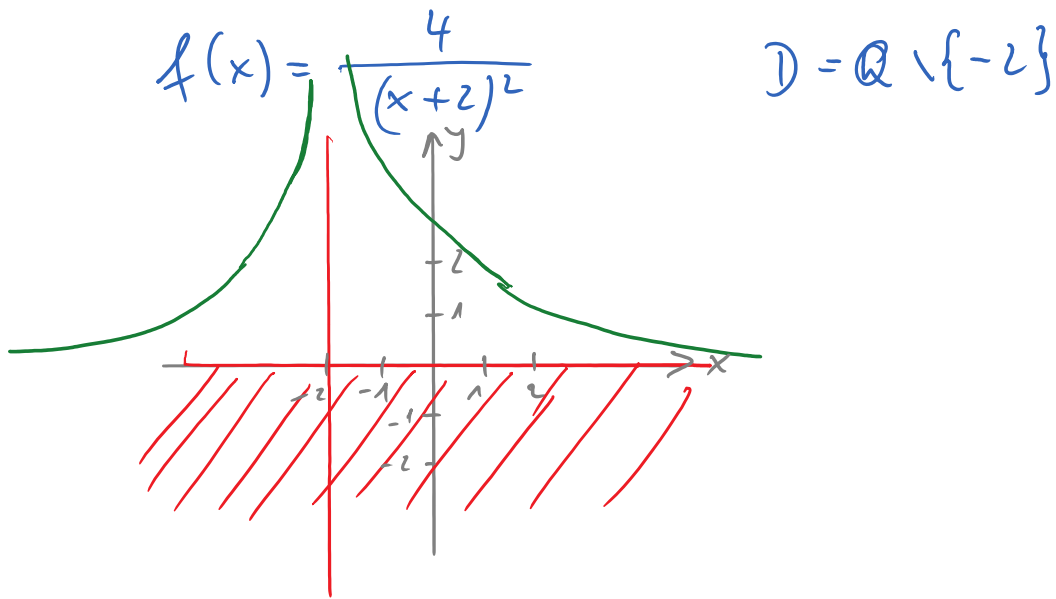


§ 105/9a)



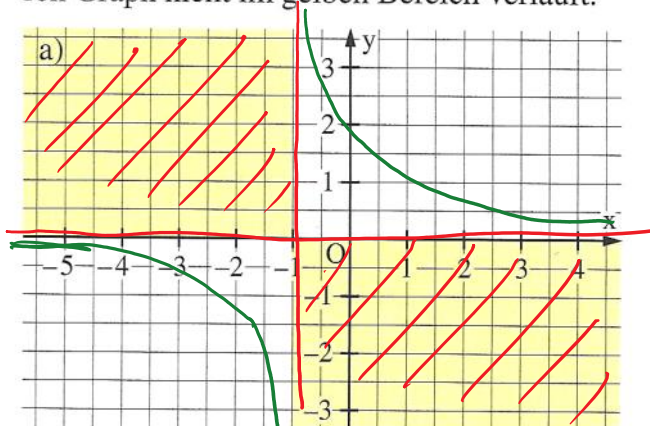
Der Zähler 4 ist immer positiv
 Der Nenner $(x+2)^2$ ist immer positiv

$$f(x) = \frac{4}{(x+2)^2} > 0$$

$\Rightarrow G_f$ kann sich nicht unterhalb der x-Achse aufhalten.

11

Gib eine gebrochen rationale Funktion an, deren Graph nicht im gelben Bereich verläuft.



$$f(x) = \frac{1}{x+1}$$

$$D = \mathbb{Q} \setminus \{-1\}$$