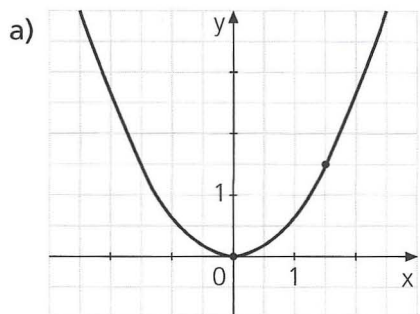


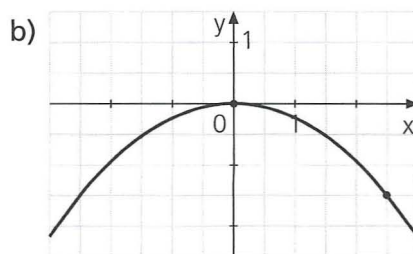
1. Bei jeder der sechs Parabeln, deren Symmetrieachse jeweils die y-Achse oder eine Parallele zur y-Achse ist, sind Parabelpunkte mit ganzzahligen bzw. halbzahligen Koordinaten hervorgehoben; ermittle die zugehörige Funktionsgleichung.




---



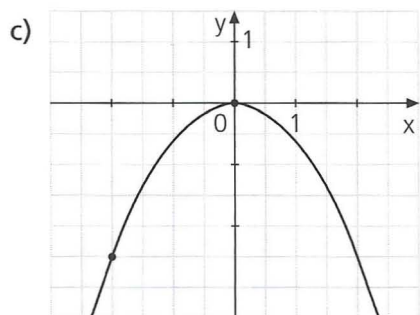
---




---



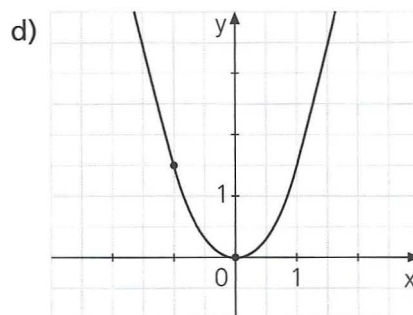
---




---



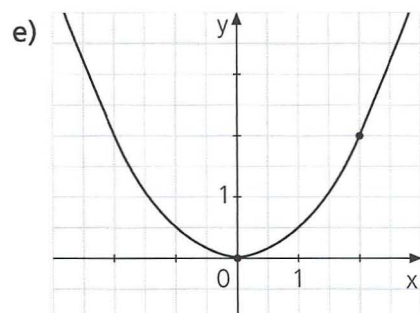
---




---



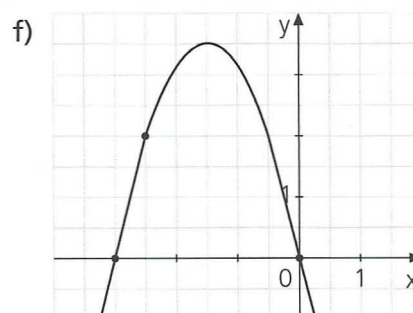
---




---



---




---



---