

Do., 08.10.2020

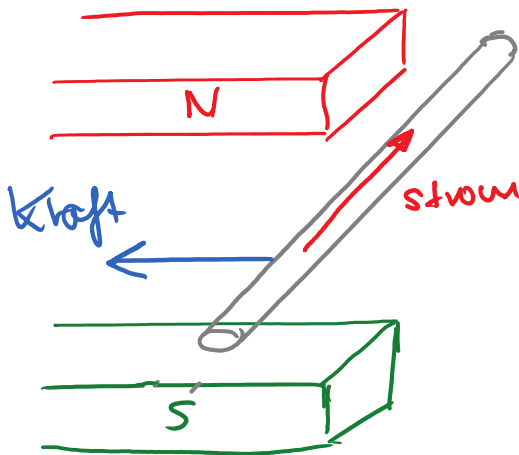
Schulaufgaben

M 1 17.11.

M 2 2.2.

Ph 1 15.12

Kraft auf einen stromdurchflossenen Leiter im Magnetfeld



Auf ein Aluminiumrohr, das sich in einem Magnetfeld befindet und durch das Strom fließt, wirkt eine Kraft.

Die Richtung dieser Kraft hängt von der Stromrichtung und von der Richtung des Magnetfeldes ab.

Wenn Stromrichtung und Magnetfeldrichtung parallel zueinander sind, dann wirkt allerdings keine Kraft.

Hausaufgabe: S. ~~17~~ 14 durcharbeiten