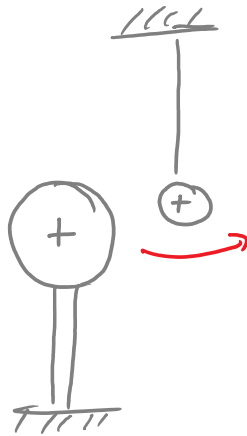


# Elektrische Felder

- Positive und negative elektrische Ladungen
- gleichnamige Ladungen stoßen sich ab, ungleichnamige ziehen sich an.
- Ladungen werden nicht neu erzeugt, sondern z.B. durch Reibung voneinander getrennt.

## Versuch



Die kleine, positiv geladene Kugel wird von der großen Kugel abgestoßen.

### 1. Deutungsmöglichkeit:

Die kleine Kugel bewegt sich nach rechts, weil sich eine andere positive Ladung in einem gewissen Abstand von ihr befindet und eine Kraft auf sie ausübt.

### 2. Deutungsmöglichkeit:

Die kleine Kugel befindet sich in einem elektrischen Feld. Dieses Feld übt auf die Kugel eine Kraft aus.